

# Covid-19: come ha influenzato il mondo degli investimenti

L'impatto economico della pandemia del virus Sars-Cov-2 è stato molto profondo. La crisi ha colpito duramente i mercati finanziari andando a influenzare gli investimenti in diversi settori. Vediamo come.

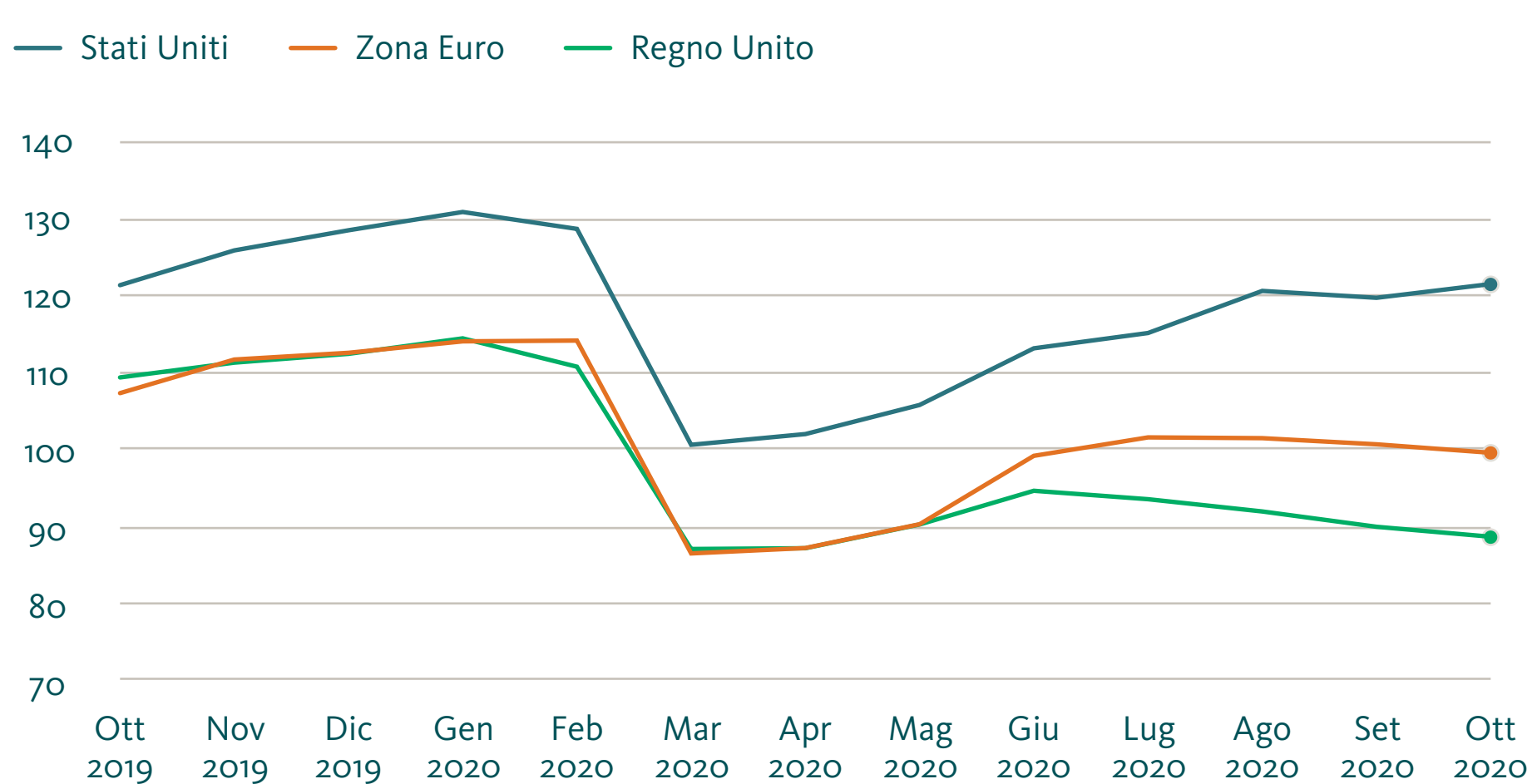
## 01 Calo di tutti i mercati azionari

I mercati azionari in generale hanno incontrato dei bruschi cali fin dall'inizio dell'epidemia.

Nonostante le azioni correttive dei governi e delle banche centrali, come la riduzione dei tassi di interesse e l'introduzione di misure economiche di stimolo, permane un forte stato di incertezza sul futuro.



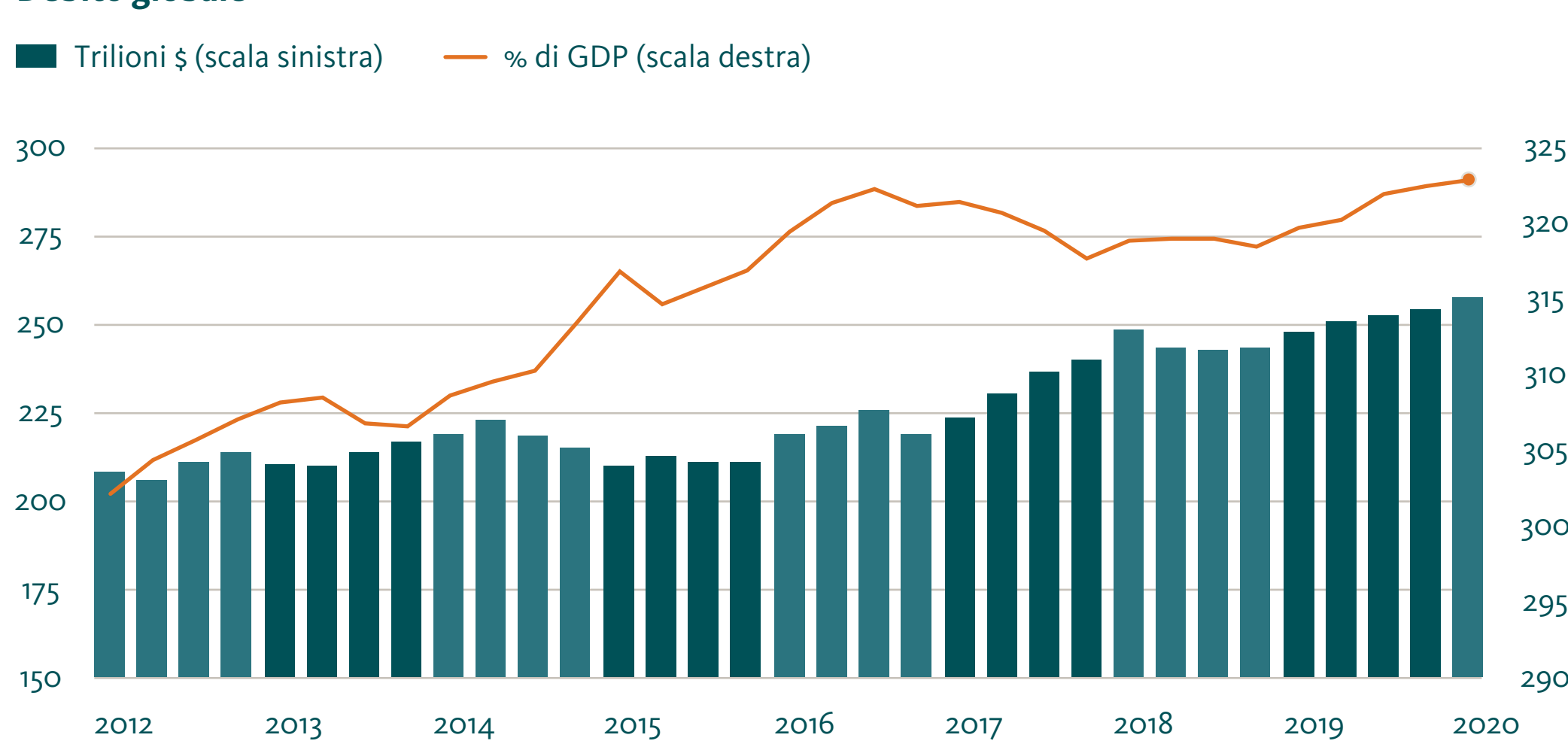
Indice dei prezzi delle azioni da ottobre 2019 a ottobre 2020



Il valore dell'indice è calcolato con i valori del 2015 come riferimento (cioè 2015 = 100).  
Fonte: <https://www.statista.com/statistics/1034575/share-price-index-in-major-developed-and-emerging-economies/>

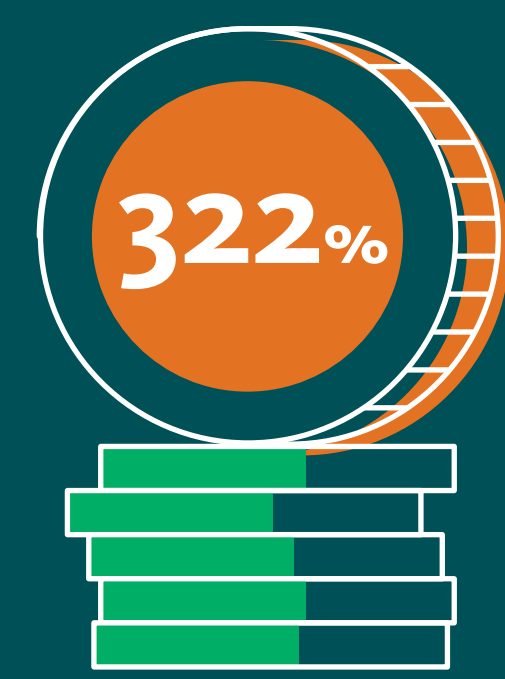
## 02 Crescita del debito

Debito globale



<https://www.ilssole24ore.com/art/debito-e-record-mondo-253mila-miliardi-passivo-322percento-pil-ACdAfGBB>

Il debito globale, per far fronte alla pandemia, ha raggiunto i suoi massimi di sempre sia in valore assoluto, sia in rapporto al PIL.



## 03 Vincitori e vinti

Il Covid-19 ha provocato una spaccatura nell'economia mondiale:

### Vincitori

Si sono rafforzati in questo periodo risultando essenziali



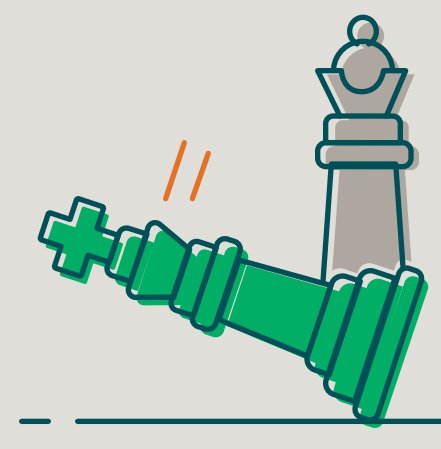
Oro

High-tech

Farmaceutica

### Vinti

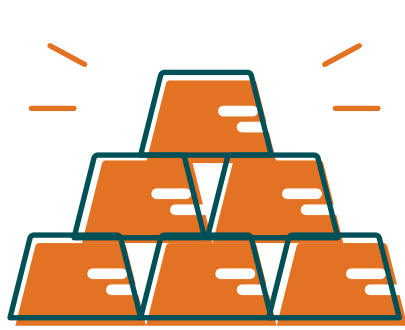
Hanno subito pesantemente le conseguenze del lockdown



Trasporti aerei

Hotel

Ristoranti



Prezzo di un'oncia d'oro  
Settembre 2019

\$ 1.510,34

Prezzo di un'oncia d'oro  
Settembre 2020

\$ 1.923,48

La pandemia ha sensibilizzato ancora di più gli investitori sui temi dell'ambiente, del sociale e della buona governance delle imprese:

Crescita degli investimenti in fondi ESG (environmental, social and corporate governance)

21,4 mld \$

valore totale di investimenti in fondi ESG nel 2019

21 mld \$

aumento degli investimenti nei primi sei mesi del 2020 (dati al 30 giugno 2020)



Fonte: <https://www.morningstar.com/articles/994219/sustainable-funds-continue-to-rake-in-assets-during-the-second-quarter>

## 04 Cos'è cambiato nell'approccio agli investimenti

A causa dell'incertezza la maggior parte degli investitori tende a rifugiarsi nella liquidità per timore di perdere il proprio denaro.

Alcuni investitori più evoluti, al contrario, cercano opportunità sui mercati facendo trading su singoli strumenti.

Cresce la ricerca di protezione in ambito:

Aumenta l'importanza di avere un Consulente esperto al proprio fianco



- > Un professionista che ti guida, in modo razionale, nell'instabilità dei mercati
- > Affronta con te la pianificazione finanziaria, mantenendo il corretto orizzonte temporale
- > Ti aiuta a diversificare il patrimonio
- > Evita scelte emotive dannose per i risultati prefissati

### Salute

Polizze infortuni e malattia, polizze long term care



### Patrimonio

Polizze vita e polizze temporanee caso morte



Un Consulente può trasformare la crisi in un'opportunità.

Winston Churchill, *Le peggiori crisi sono quelle che si sprecano*